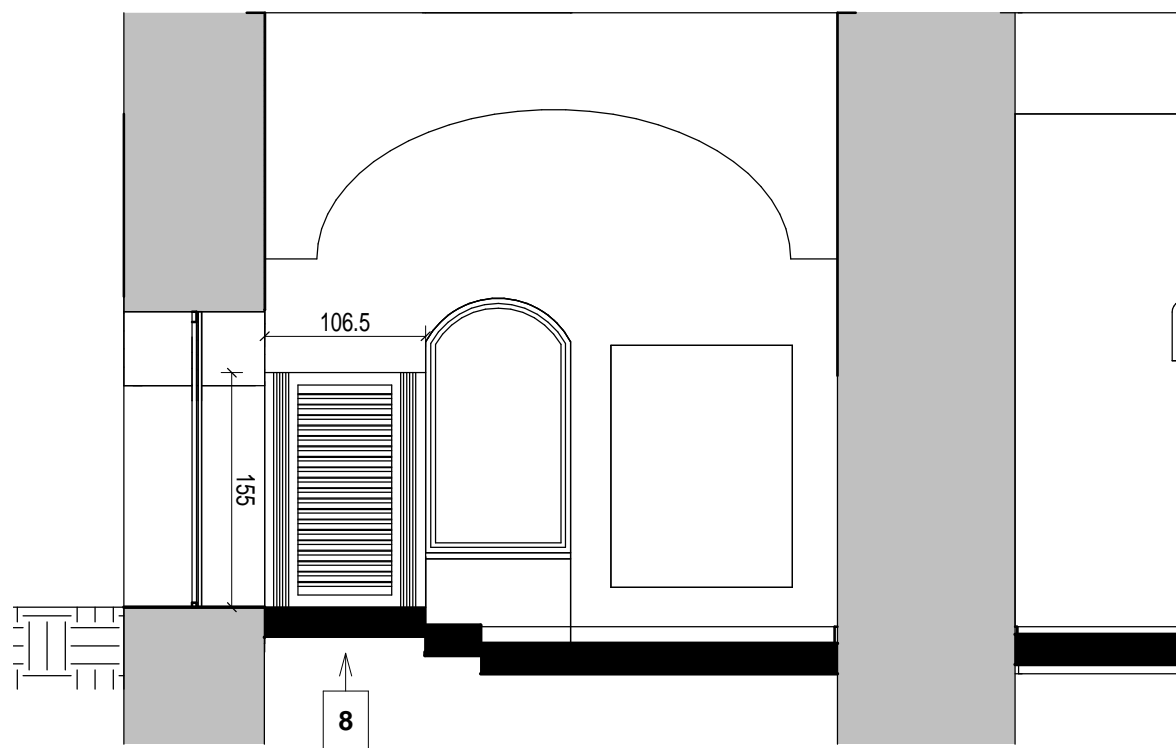


J Aranżacja elewacja południowa przedsionek
1 : 50



K Aranżacja elewacja północna przedsionek
1 : 50

PRZEDSIONEK

Kolorystyka

Ściany	kolor beżowy RGB: 206, 185,146 (CEB992)
Sklepienie	kolor biały
Glify okienne, drzwiowe, wnęki	kolor biały/ecru
Okna w ramie kutej	kolor czern z dodatkiem grafitu
Parapety	piaskowiec
Drzwi	kolor brązowy (palisander średni)
Listwy przypodłogowe	piaskowiec
Nowoprojektowane okno dwuszybowe w ramie drewnianej dębowej	kolor brązowy (dąb)

- 1 Stojak na obrazy o podstawie trójkąta rys. AW7
- 2 Stojak na obrazy o podstawie kwadratu rys. AW7
- 3 Podest w formie stołu rys. AW8
- 4 Punkt informacyjny, blat roboczy rys. AW9
- 5 Punkt informacyjny, witryna meblowa 2 rys. AW9
- 6 Punkt informacyjny, witryna meblowa rys. AW9
- 7 Przedłużenie parapetu w sali środkowej
- 8 Obudowa grzejnika rys. AW6
- 9 Rama obrazu rys. AW6
- 10 Drzwiczki wewnętrzne rys. AW6

Biuro projektowe DWORACZYK-ARCHITEKTURA

39-400 Tarnobrzeg, Al. Warszawska 170D
600 338 494, 600 505 918 www.d-architektura.com.pl
gajekada@gmail.com, dworaczykkamil@gmail.com

Obiekt/adres inwestycji
Remont pomieszczeń parteru Ratusza, 27-600 Sandomierz, Rynek 1,
Nr działki: 1135/1

Inwestor
Gmina Sandomierz Pl. Poniatowskiego 3 27-600 Sandomierz

Projektant mgr inż. arch. Kamil Dworaczyk	Podpis	Specjalność architektura	Nr. upr. 6/PKOKK/2014
Sprawdzający mgr inż. arch. Ada Dworaczyk	Podpis	Specjalność architektura	Nr. upr. 41/DSOKK/2013

Tytuł rysunku
Aranżacja rozwinięcia ścian

Stadium Projekt budowlano - wykonawczy	Data 04.2016	Skala 1 : 50
--	------------------------	------------------------

Architektura

Nr rysunku
AW5

Uwaga – przed wykonaniem elementów aranżacji wnętrz wszystkie wymiary sprawdzać podczas i po wykonaniu prac remontowych oraz uzgodnić z autorami przewidywanych wystaw, ekspozycji.